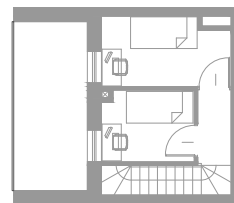
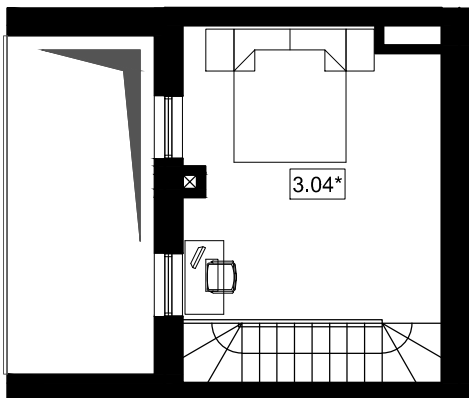
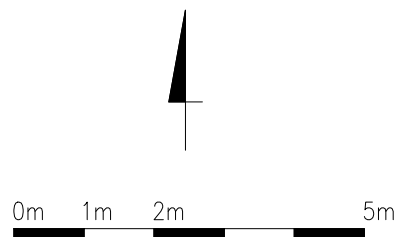
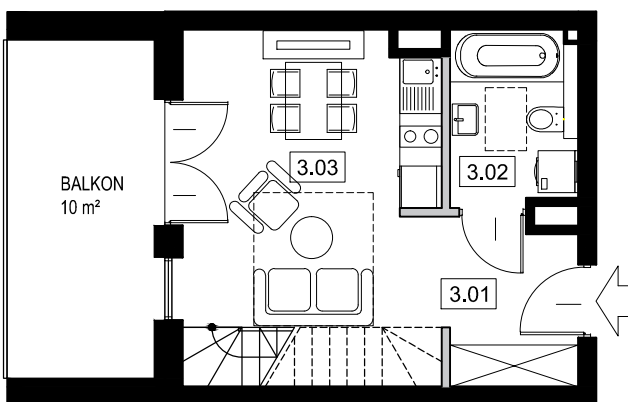
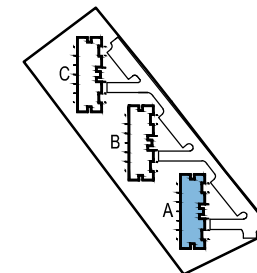


# 29 Listopada

Nowy Sącz  
[www.zamieszkajna29listopada.pl](http://www.zamieszkajna29listopada.pl)



POTENCJALNY PODZIAŁ ANTRESOLI



## BUDYNEK A

LOKAL MIESZKALNY NR 40A Z ANTRESOLĄ	POZIOM 3
POWIERZCHNIA WEWNĘTRZNA	44,42 m <sup>2</sup>
POWIERZCHNIA UŻYTKOWA	41,77 m <sup>2</sup>
3.01 PRZEDPOKÓJ	4,26 m <sup>2</sup>
3.02 ŁAZIENKA	4,45 m <sup>2</sup>
3.03 POKÓJ Z ANEKSEM KUCHENNYM	17,29 m <sup>2</sup>
3.04* ANTRESOLA	15,77 m <sup>2</sup>

— ŚCIANA Z MOŻLIWOŚCIĄ ROZBIÓRKI  
— ŚCIANA BEZ MOŻLIWOŚCI ROZBIÓRKI

1. Przykładowa aranżacja lokalu, przedstawiona na rzucie, ma charakter poglądowy. Aranżacja oraz wyposażenie nie stanowią oferty handlowej oraz zobowiązania umownego.
2. W trakcie prac budowlanych mogą wystąpić niewielkie różnice w wymiarach, lokalizacji przyborów sanitarnych oraz punktów instalacyjnych, prezentowanych na aranżacji. Różnice te wynikają ze specyfiki prac budowlanych.

PIK INVEST Siwulski, Pióro Sp.J.  
ul. Rzeczna 5, 33-300 Nowy Sącz