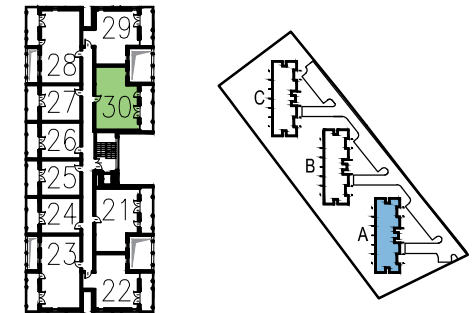
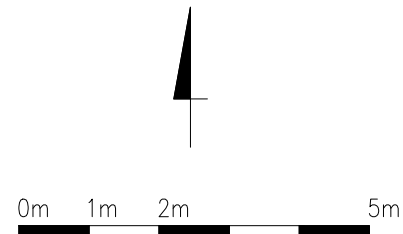
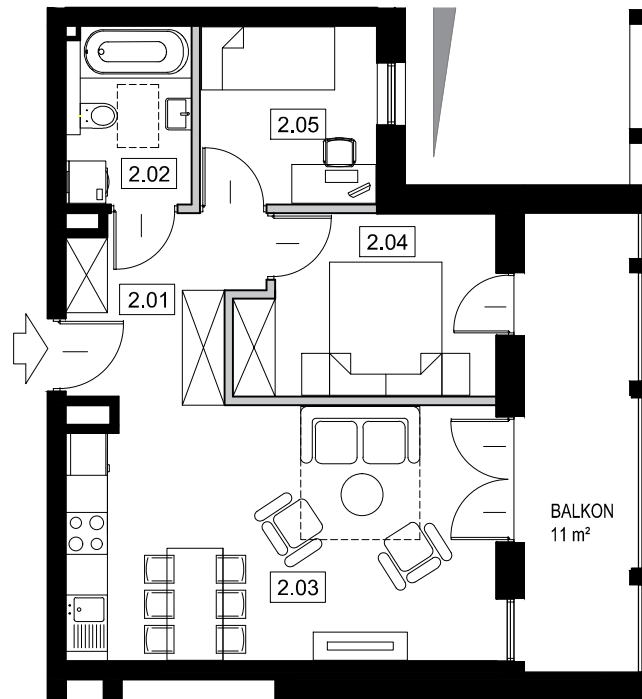


# 29 Listopada

Nowy Sącz  
[www.zamieszkajna29listopada.pl](http://www.zamieszkajna29listopada.pl)



## BUDYNEK A

| LOKAL MIESZKALNY NR 30A        | POZIOM 2             |
|--------------------------------|----------------------|
| POWIERZCHNIA WEWNĘTRZNA        | 52,07 m <sup>2</sup> |
| POWIERZCHNIA UŻYTKOWA          | 50,42 m <sup>2</sup> |
| 2.01 PRZEDPOKÓJ                | 6,88 m <sup>2</sup>  |
| 2.02 ŁAZIENKA                  | 4,43 m <sup>2</sup>  |
| 2.03 POKÓJ Z ANEKSEM KUCHENNYM | 22,96 m <sup>2</sup> |
| 2.04 POKÓJ                     | 9,50 m <sup>2</sup>  |
| 2.05 POKÓJ                     | 6,65 m <sup>2</sup>  |

— ŚCIANA Z MOŻLIWOŚCIĄ ROZBIÓRKI  
— ŚCIANA BEZ MOŻLIWOŚCI ROZBIÓRKI

1. Przykładowa aranżacja lokalu, przedstawiona na rzucie, ma charakter poglądowy. Aranżacja oraz wyposażenie nie stanowią oferty handlowej oraz zobowiązania umownego.
2. W trakcie prac budowlanych mogą wystąpić niewielkie różnice w wymiarach, lokalizacji przyborów sanitarnych oraz punktów instalacyjnych, prezentowanych na aranżacji. Różnice te wynikają ze specyfiki prac budowlanych.

PIK INVEST Siwulski, Pióro Sp.J.  
ul. Rzeczna 5, 33-300 Nowy Sącz